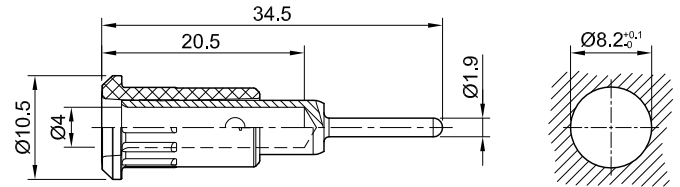
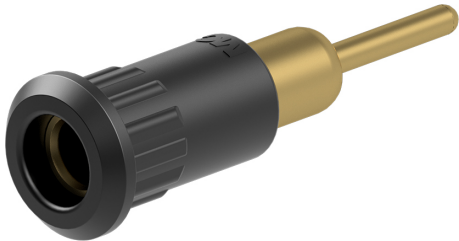


EB4-IR/A



Item number 64.3012-*

Insulated, Ø 4 mm, rigid. Machined brass. The socket is pressed into predrilled panels of plastic, metal etc. Round connecting pin 1.9 mm.

Technical data	
Diameter of plug system	4 mm
Rated Values	30 V, 25 A / 60 V, 25 A
Surface treatment electrical contact	Au
Base material electrical contact	CuZn
Standard color(s) *	20 21 22 23 24 25 26 27 28 29
Component parts	I-EB4-I; B-EB4-IR_AU

X-ON Electronics

Largest Supplier of Electrical and Electronic Components

Click to view similar products for [Test Plugs & Test Jacks](#) category:

Click to view products by [STAUBLI](#) manufacturer:

Other Similar products are found below :

[R644543000](#) [R948161000](#) [1659559](#) [1659567](#) [1663921](#) [1663939](#) [1696-102](#) [174-R825B-EX](#) [1905509](#) [1905527](#) [211-101](#) [RS100GBL](#)
[RS250GBL](#) [251-102](#) [923743-28-I](#) [30-443G](#) [1909861](#) [1916466](#) [1918007](#) [1919515](#) [1929125](#) [1933440](#) [1938303](#) [1944375](#) [204-103](#) [2079](#)
[2435108](#) [2803-102](#) [30-442G](#) [R644543002](#) [R644543004](#) [R644543020](#) [R644543021](#) [R948160000](#) [3502-103](#) [430-102](#) [105-1106-001](#) [108](#)
[108-1000-106](#) [105-0306-001](#) [R948141029](#) [R644543024](#) [HSEB 3125 L AU/BL](#) [325-105](#) [380](#) [923690-20-R](#) [923739-14-I](#) [5124](#) [PP250GBL](#)
[PP250GY](#)