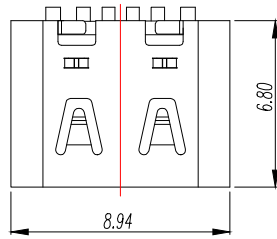
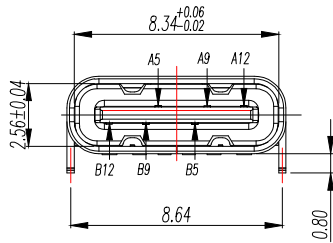


A		B		C		D		E	
REV.	DESCRIPTION				ECN NO.	NAME	DATE		

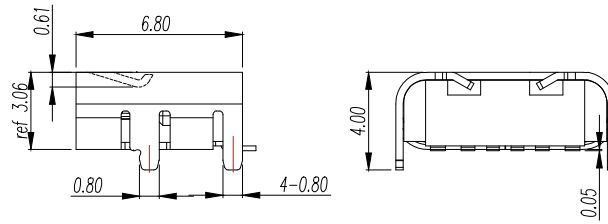
1



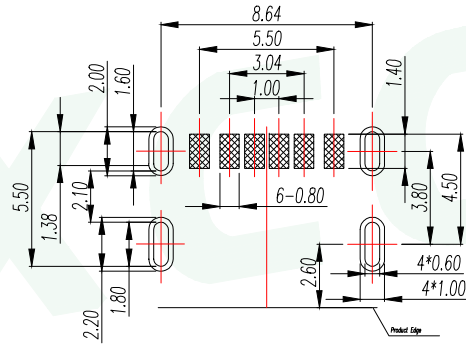
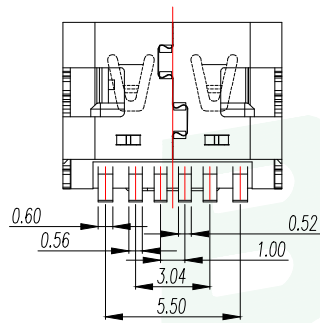
2



3



4



RECOMMENDED PCB LAYOUT
GENERAL TOLERANCE ±0.05

备注(NOTE): 1 材质:

1.1 胶芯: LCP UL94 V-0

1.2 端子: (C2680,; 镍底, 镀金0.5U

1.3 外壳: 不锈钢304—表面镀镍50U

2. 电气特性:

2.1. 接触区: 接触电阻30mQMax, 允许10mΩ变化量,

测试条件: 20mv, 100mA 下测量,

2.2. 额定电流: 最大3A

2.3. 额定电压: 5V.

2.4. 耐电电压: 100VAC.

2.5. 绝缘电阻: 至少100兆欧

3. 机械性能:

3.1. 插入力: 0.5—2.0Kg

3.2. 拔出力: 0.8—2.0Kg

3.3. 插拔次数: 5000+.

4. 工作环境: -20℃to +85℃

4.1. 盐雾测试: 24H

5

PIN ASSIGNMENTS

A5	CC1	B12	GND
A9	VBUS	B9	VBUS
A12	GND	B5	CC2
PIN	SIGNAL NAME	PIN	SIGNAL NAME

GENERAL TOLERANCE		DONGGUAN BAOXUN PRECISION TECHNOLOGY CO., LTD				
DIM. TOL.		TITLE: TYPE-C 6P SMT四脚插板(带弹)				
X ±0.30		DWG. NO.: UC15-OB06F00P11		DRAWN: MAX		
X.X ±0.25		PART NO.: UC15-OB06F00P11		CHECKED: ELLA		
X.XX ±0.15		UNIT: mm		APPROVED: WILL		
X.XXX ±0.10		SCALE: none	SHEET: 1 of 1	DWG. SIZE: A4	LAYER: bxconn	
GENERAL ANGLE: ±3°						

X-ON Electronics

Largest Supplier of Electrical and Electronic Components

Click to view similar products for [USB Connectors](#) category:

Click to view products by [BXCONN](#) manufacturer:

Other Similar products are found below :

[950](#) [A-USB A-LP-SMT-C](#) [A-USB B-TOP-C](#) [MUSBD11135](#) [17-200721](#) [217450-1](#) [KMBVX-TH-5S-B30](#) [KUSBX-AS2N-W](#) [KUSBX-SMT2AP1S-B30](#) [KUSBX-SMT2AP1S-W30](#) [935](#) [30-498-6](#) [SK-60A-2](#) [30-470](#) [30-489](#) [30-541](#) [MIKROE-1451](#) [1-1734084-2](#) [10135326-001LF](#) [USB3FTV7APEG](#) [4198](#) [17-200011](#) [1040870124](#) [2274475-3](#) [914-614A2025S10200](#) [MUSBR-AHD2-M41-SK](#) [GSB3116344HR](#) [GSB343K331HR](#) [USB3FTV2SAZNF459](#) [USBF21GSCC](#) [U221-041N-1WVS62-F5D](#) [HYCW153-USBD05-500B](#) [HYCW219-USBD05-075B](#) [HYCW148-USBD05-117B](#) [HYCW149-USBD05-740B](#) [HYCW204-USBD05-108B](#) [HYCW214-USBA04-113B](#) [HYCW213-USBA04-113B](#) [KMMX-BSMT35S-1-B30TR](#) [GT-2A001F-CGNG1](#) [GT-USB-7010ES01](#) [GT-USB-7010i](#) [HC-ST-003-07-J](#) [918-418K2022Y40028](#) [920-462A2021Y10104](#) [AF 90° WJDG ZB](#) [TYPE-C 6P LCH10.5](#) [MICRO 7.2ZB5.0](#) [AM 180°](#) [MINI 5PTP-GZ](#)