

C 015

Rundsteckverbinder



Grußwort des CEO



Sehr geehrte Damen und Herren,

seit über 75 Jahren ist Amphenol ein erfolgreicher Hersteller für Verbindungstechnik

und ist erste Wahl für führende Industrie-Unternehmen auf der ganzen Welt. Einer unserer wichtigsten strategischen Schwerpunkte war und ist der Markt für Industrie-Elektronik. Unser Unternehmen arbeitet mit führenden Herstellern in einem breiten Spektrum von Anwendungen, dazu zählen u.a. Energieerzeugung, Energieverteilungsnetze, Transportwesen, Schwere Geräte, Fabrikautomation, Funk-Außenanlagen, Chipkartenleser. Wir ermöglichen intelligentere, schnellere und bessere Technologien, um kundenspezifische Produkte zu verbinden.

Amphenol's Marktpräsenz in der Industrie-Elektronik erstreckt sich über mehr als 12 Niederlassungen in verschiedenen europäischen Ländern und in mehr als 30 Ländern weltweit. Unsere erfolgreiche Expansion in neue Regionen sowie neue industrielle Anwendungen ist ein direktes Spiegelbild unseres agilen, unternehmerischen Management-Teams und unseres bedingungslosen Engagements Amphenol's Strategien zum Nutzen unserer Kunden, Aktionäre und Mitarbeiter auszuführen.

Vielen Dank für die Partnerschaft mit Amphenol. Unsere gesamte Organisation steht Ihnen gerne zur Verfügung.

A handwritten signature in black ink, appearing to be 'R. Adam Norwitt'. The signature is fluid and cursive, with a long horizontal stroke at the end.

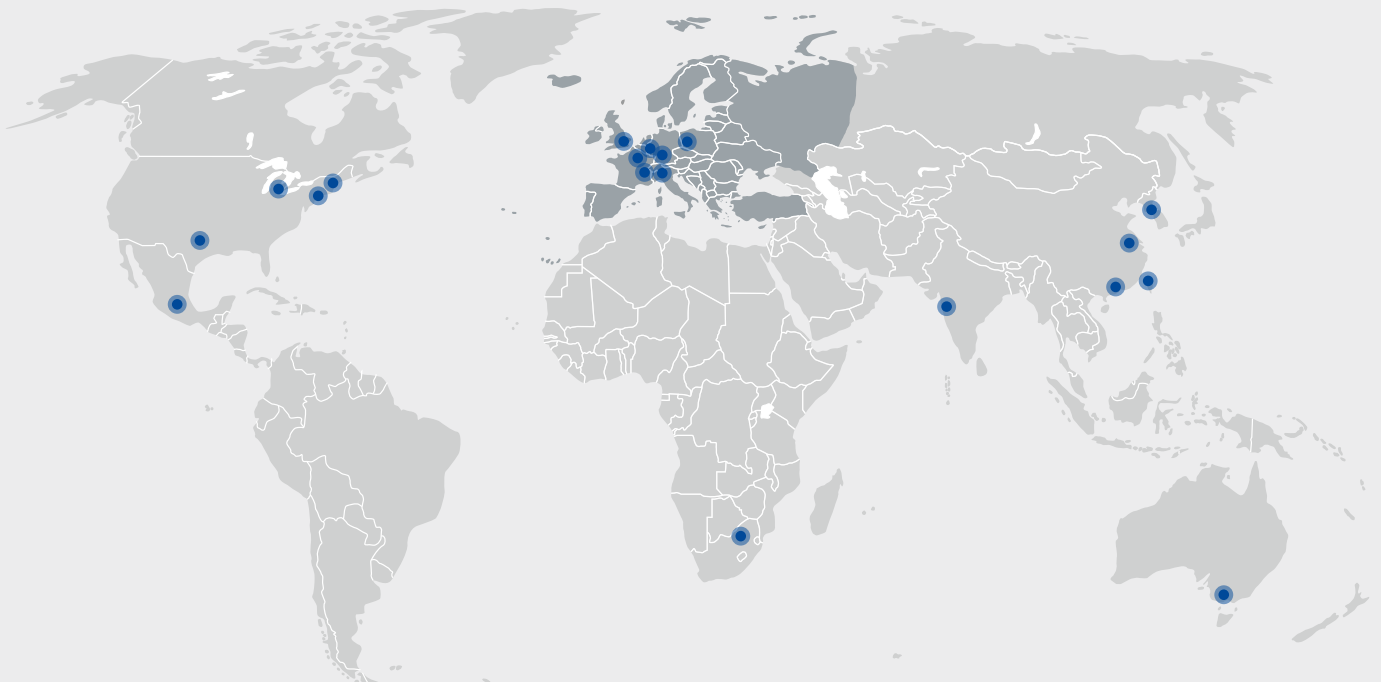
R. Adam Norwitt
President und CEO, Amphenol Corporation

Von allem das Beste: Globale Ressourcen nutzen.

„Think global, act local!“ Ganz egal, an welcher Stelle Europas Sie sich befinden - wir bieten Ihnen unser weltweites Spektrum an Know-how und Produktvielfalt. Und das ganz bequem mit Ihrem persönlichen Ansprechpartner. Unsere zahlreichen europaweiten Niederlassungen sind Ihr Zugang zu unseren globalen Ressourcen.

● UNSERE NIEDERLASSUNGEN IN EUROPA UND WELTWEIT

| | | | |
|----------------|--------|-----------|--------------|
| FRANCE | CHINA | AUSTRALIA | SOUTH AFRICA |
| GERMANY | KOREA | MEXICO | INDIA |
| UNITED KINGDOM | TAIWAN | USA | ITALY |





SICHERHEIT, ZUVERLÄSSIGKEIT UND SERVICE: ALLES AUS EINER HAND

Mehr Zeit für's Wesentliche: Von Service und Vielfalt profitieren

Genießen Sie Sicherheit, Zuverlässigkeit und komfortablen Service aus einer Hand. INDUSTRIAL@AMPHENOL ist eines der individuellsten und umfangreichsten Serviceprogramme der Branche – exklusiv für Industriekunden: Mit Ihrem persönlichen Fachberater stehen Ihnen alle Möglichkeiten der Amphenol-Gruppe zu Verfügung.



UMFANGREICHES PRODUKTPROGRAMM

Profitieren Sie von einem riesigen Sortiment von Amphenol-Artikeln. Unser umfassendes Produktprogramm bietet individuelle Lösungen von mehr als 75 Unternehmen der weltweiten Amphenol-Gruppe.



QUALITÄT

Verbindungen bauen auf Zuverlässigkeit, Schnelligkeit und fehlerfreien Transfer. Diesen Standard garantieren und prüfen wir kontinuierlich bei unseren Produkten - und nicht zuletzt auch bei unserem persönlichen Service.



SCHNELLIGKEIT UND VERFÜGBARKEIT

Intelligenz und Cleverness sind das Geheimnis unseres Serviceprogramms: Planung und Distribution, perfekte Logistik und höchste Produktverfügbarkeit garantieren optimale Prozesse und besten Kundenservice.



EXKLUSIVITÄT UND FLEXIBILITÄT

"One face to the customer": Jede Ihrer Anfragen wird durch Ihren persönlichen Key-Account-Servicemitarbeiter und über einen individuellen Servicelevel bearbeitet. So gewährleisten wir maximalen Status-Zugriff und bestmögliche Flexibilität im Prozess.



INDIVIDUELLE LÖSUNGEN

Ihr Projekt erfordert individuelle Lösungen oder Produkteigenschaften, die es nicht von der Stange gibt? Als Denk- und Dialogpartner sind wir für Sie Engineeringpartner und Lösungsentwickler für individuelle Amphenol Produktlösungen.

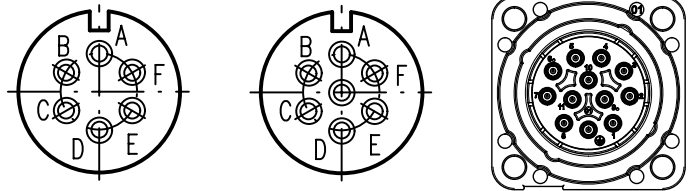


WELTWEITER KEY-ACCOUNT-SERVICE

Der Key-Account-Service ist Ihr individueller Schlüssel zu globalem Know-how und Produktservice. Weltweit über 75 Amphenol Unternehmen bieten ein umfangreiches Spektrum an Technologie und Produkten. Mit nur einem Ansprechpartner erhalten Sie Zugriff auf unsere weltweiten Ressourcen.

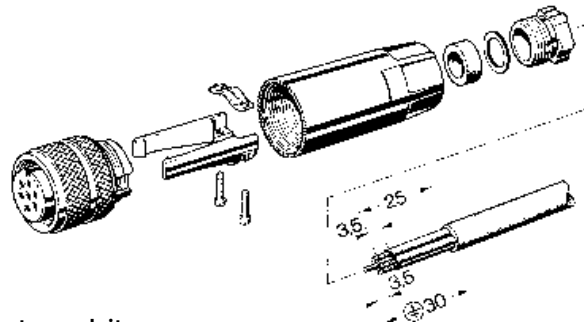
RUNDSTECKVERBINDER ENTSPRICHT EN 175 000 (DIN 43 563)

Die sechs- und siebenpoligen Rundsteckverbinder der Serie C 015 entsprechen den Anforderungen der EN 175 000. Die Serie ist durch ihre stabile Bauweise und ihre einfache Handhabung gekennzeichnet. Weiterhin sind diese kompatibel mit Steckverbindern nach MIL-C-5015 der Gehäusegröße 14S. Ihre Hauptanwendungsgebiete sind der Einsatz in Stetig- und Proportionalventilen, sowie in der Meß-, Steuer- und Regeltechnik.



| Polzahl | Standard | 6 | 6 + PE | 11 + PE |
|-------------------------------------|----------------|--|---------------|---------------------------------|
| Bemessungsspannung | IEC 60664-1 | 150 VDC | | 25 VAC / 50 VDC |
| Bemessungs-Stoßspannung | IEC 60664-1 | 2500 V | | 800 V |
| Verschmutzungsgrad | IEC 60664-1 | 3 | | |
| Überspannungskategorie | IEC 60664-1 | 3 | | |
| Strombelastbarkeit | IEC 60664-5-2 | 0,5 mm ² , 6 A, +70 °C Umgebungstemperatur 1,5 mm ² , 9 A, +70 °C Umgebungstemperatur | | 5 A, +40 °C Umgebungstemperatur |
| Anschlussart | | Kabeldose: crimpen/löten; Gerätestecker: löten, tauchlöten | | Tauchlöt |
| Anschlussquerschnitt | | Kabeldose: 0,14-0,5 mm ² , 0,5-1,5 mm ² ; Gerätestecker: max. 1,5 mm ² | | n.a. |
| Kontaktoberfläche | | Ag | | Au |
| Temperaturbereich im Betrieb | | -40 °C / +100 °C | | |
| Temperaturbereich bei Montage | | -20 °C / +100 °C | | |
| Prüfklasse | IEC 60068-1 | 40 / 100 / 56 | | |
| Verriegelung | | Schrauben, Anziehdrehmoment 1,5 Nm - 2,0 Nm | | |
| Schutzart | IEC 60529 | IP 65 | | |
| Durchgangswiderstand | IEC 60512-2-1 | ≤ 5 mΩ | | |
| Isolationswiderstand | IEC 60512-3-1 | ≤ 10 ⁹ Ω | | |
| Werkstoff Kontaktträger/Gehäuse | | PA 6.6, Brandverhalten / (UL 94): V-0 | | |
| Werkstoff Gehäuse/Verriegelungsring | | Al | Zinkdruckguss | |
| Mechanische Lebensdauer | IEC 60512-9-1 | ≥ 500 Steckzyklen | | |
| Gesamtsteckkraft | IEC 60512-13-1 | 50 N | | |
| Gesamtziehkraft | IEC 60512-13-1 | 50 N | | |

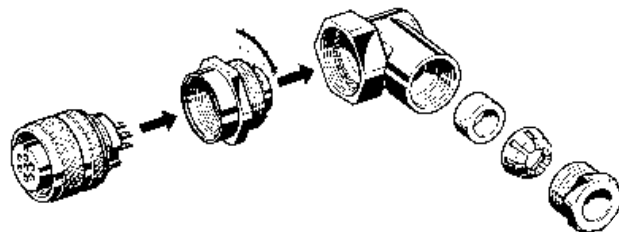
KABELDOSEN



Montageanleitung

| Beschreibung | Maßzeichnung | Polzahl | Bestellnummer | | Crimpanschluss |
|---|--------------|---------|--------------------|-------------|---------------------------------|
| | | | Lötanschluss | | |
| | | | silber | gold | |
| Kabeldose, Kabeldurchmesser: 8-10 mm | | 6 + PE | C 015 30D006 001 1 | Auf Anfrage | C 015 10D006 001 1 ¹ |
| | | 6 pol. | C 015 30D006 001 2 | Auf Anfrage | C 015 10D006 001 2 ¹ |
| Kabeldose, Kabeldurchmesser: 10-12 mm | | 6 + PE | C 015 30D006 002 1 | Auf Anfrage | C 015 10D006 002 1 ¹ |
| | | 6 pol. | C 015 30D006 002 2 | Auf Anfrage | C 015 10D006 002 2 ¹ |

WINKELSTECKVERBINDER



Montageanleitung und Maßzeichnung

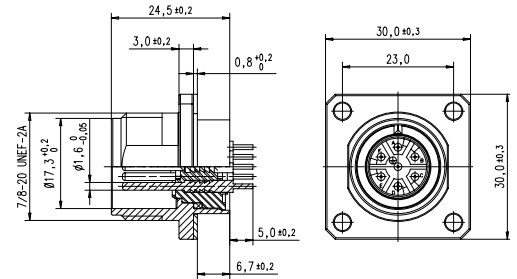
| Beschreibung | Maßzeichnung | Polzahl | Bestellnummer | | Crimpanschluss |
|---|--------------|---------|----------------------------------|-------------|----------------------------------|
| | | | Lötanschluss | | |
| | | | silber | gold | |
| Kabeldose, Kabeldurchmesser: 8-10 mm | | 6 + PE | C 015 30 F006 001 1 | Auf Anfrage | C 015 10 F006 001 1 ¹ |
| | | 6 pol. | C 015 30 F006 001 2 | Auf Anfrage | C 015 10 F006 001 2 ¹ |
| Kabeldose, Kabeldurchmesser: 10-12 mm | | 6 + PE | C 015 30 F006 002 1 ¹ | Auf Anfrage | C 015 10 F006 002 1 ¹ |
| | | 6 pol. | C 015 30 F006 002 2 ¹ | Auf Anfrage | C 015 10 F006 002 2 ¹ |

Verarbeitungswerkzeuge und Crimpkontakte auf Anfrage.
¹ Crimpkontakte bitte separat bestellen. Siehe Seite 8.

GERÄTESTECKER



Mit Flachdichtung



| Beschreibung | Polzahl | Bestellnummer | | | |
|-------------------------------------|---------|-------------------|------|--------------|-------------------|
| | | Lötanschluss | | Crimpschluss | Tauchlötanschluss |
| | | silber | gold | | |
| Gerätestecker, Tauchlötanschluss | 6 + PE | C015 50C006 100 1 | - | - | - |
| | 6 pol. | C015 50C006 100 2 | - | - | - |
| Gerätestecker, Lötanschluss | 6 + PE | C015 30C006 100 1 | - | - | - |
| | 6 pol. | C015 30C006 100 2 | - | - | - |
| Gerätestecker, Steckkontakte | II + PE | - | - | - | C015 50C0118001 |

CRIMPKONTAKTE FÜR KABELDOSE



| Beschreibung | Kontaktdurchmesser | Anschlussquerschnitt | Verp.-Einheit | Stück | Bestellnummer | Zange |
|--|--------------------|--------------------------|---------------|-------|-------------------|---|
| Buchsenkontakte Kontaktfläche Silber | 1,6 mm | 0,14-0,5 mm ² | Einzelkontakt | 100 | VN02 016 0003 (1) | TA 0700 203 |
| | | | Bandkontakte | 200 | ZN02 016 0003 (1) | TA 0100 146 |
| | | | | 2000 | HN02 016 0003 (1) | - |
| | | 0,5-1,5 mm ² | Einzelkontakt | 100 | VN02 016 0002 (1) | TA 0000 + TA 0000 163 + TA 0002 146 0001 |
| | | | Bandkontakte | 200 | ZN02 016 0002 (1) | TA 0700 309 |
| | | | | 2000 | HN02 016 0002 (1) | - |



6+PE Kabeldose

- Geeignet für alle Standardanwendungen
- ACC EN 175 000 (DIN 43 563)
- Kompatibel mit Steckverbinder ACE MIL-C-5015 Größe 14S

Anwendungen

- Stetig- und Proportionalventile
- Mess-, Steuer und Regeltechnik
- Regel-Wegeventile
- ...

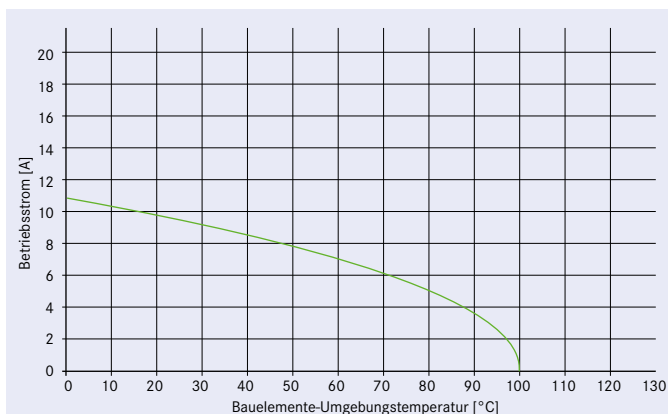
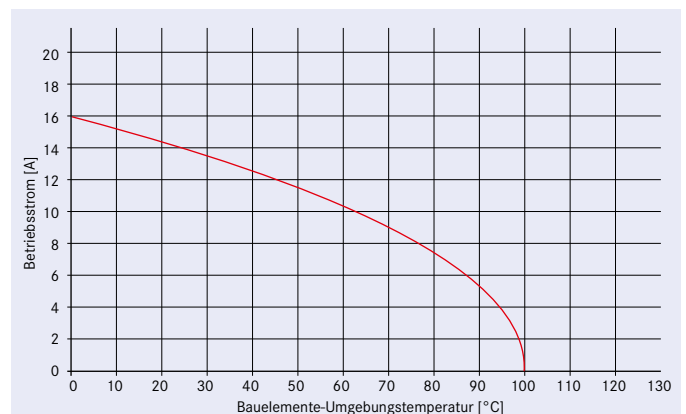


TECHNISCHE DATEN

| Allgemeine Kennwerte | Norm | Werte |
|--------------------------------------|---------------------------|--|
| Polzahl | | 6+PE |
| Verschutzungsgrad | IEC 664 | 3 |
| Überspannungskategorie | IEC 664 | III |
| Isolierstoff | IEC 664 | II |
| Prüfspannung | IEC 664 | 1390 V |
| Strombelastbarkeit | IEC 512-3 | 0,5mm ² , 6 A, +70°C Umgebungstemperatur 1,5mm ² , 9 A, +70°C Umgebungstemperatur |
| Isolierwiderstand | IEC 512-2 | ≥10 ⁸ Ω |
| Durchgangswiderstand | IEC 512-2 | ≤5 Ω |
| Teilenummern | | |
| Kabeldose separat | C015 30D006 802 1 | |
| Kabeldose mit ungeschirmtem 6m Kabel | CA015 12 0 100 006 | |
| Kabeldose mit ungeschirmtem 3m Kabel | CA015 12 0 100 003 | |

DERATING KURVE

Angaben nach DIN JEC 512 T3 alle Kontakte in Reihe Steckverbinder 6+PE

Anschlussquerschnitt 0,5 mm²Anschlussquerschnitt 1,5 mm²

11+PE auf Anfrage

International

Argentina

Amphenol Argentina
Av. Callao 930
2nd Floor Office B "Plaza"
C1023 AAP Buenos Aires
Phone +54 11 4815 68 86
www.amphenol.com.ar

Australia

Amphenol Australia Pty. Ltd.
2 Fiveways Blvd
Keysborough
Victoria 31 73
Phone +61 3 8796 88 88
www.amphenol.com.au

Brazil

Amphenol do Brasil Ltda.
Rua Diogo Moreira 132, 20th Floor
CEP 05423-101 Sao Paulo SP
Phone +55 11 3815 10 03
www.amphenol.com.br

China

Amphenol-Tuchel Electronics
China Branch
20 Tianshan Road
Changzhou 213022
Phone +86 519 85 11 03 01
www.amphenol.info

France

Amphenol Socapex S.A.S.
948, Promenade de l'Arve, BP 29
Theyez Cedex, 74311
Phone +33 4 5089 28 00
www.amphenol-socapex.com

Germany

Amphenol Tuchel Industrial GmbH
August-Haeusser-Str. 10
74080 Heilbronn
Phone +49 7131 929 0
www.amphenol-industrial.de

India

Amphenol Interconnect India Pvt Ltd
105, Bhosari Industrial Area
Pune - 411 026
Phone +91 20 2712 04 81
www.amphenol-in.com

Italy

Amphenol-Tuchel Italy
Via Barbaiana n. 5
20020 Lainate (MI)
Phone +39 02 9325 41
www.amphenol.info

Korea

Amphenol DaeShin Elect and
Precision Co.,Ltd
558 Songnae-Dong, Sosa-Gu
Bucheon-City, Kyunggi-Do
Korea 422-130
Phone +82 32 6103 800
www.amphenol.co.kr

Mexico

Amphenol Mexico
Prolongacion Reforma 61 - 6 B2
Col. Paseo de las Lomas
C.P. 01330 Mexico D.F.
Phone +52 55 5258 99 84
www.amphenolmexico.com

Singapore

Asia Pacific Sales Operations
72 Bendemeer Rd, No.03-32/33
Hiap Huat House, Luzerne, 33994 1
Singapore
Phone +65 6294 2128
www.amphenol.com

South Africa

Amphenol International Ltd
Chislehurst
30 Impala Road
2196 Chislehurst
Sandton, 2146
Phone +27 11 7839 517
www.amphenol.co.za

Spain

Amphenol Espana
Edificio Burgosal, Oficina 55
C/Comunidad de Madrid, 35 bis
Las Rozas (Madrid), 28230
Phone +34 91 6407 302
www.amphenol.com

Taiwan

Amphenol East Asia Limited-Taiwan
5F, No. 361, Fusing 1st Rd
Gueishan Township,
Taoyuan County 333
Phone +886 3 2647 200
www.amphenol.com

Amphenol LTW Technology Co., Ltd.
9F, No. 657-12, Zhongzheng Road
Xinzhuang Dist., New Taipei City
242 Taiwan
Phone +886 2 2908 5626
sales@ltw-tech.com
www.amphenolltw.com

Turkey

Amphenol Turkey
Sun Plaza Kat: 15
Maslak Mah. Bilim Sok.No:15
34398 Sisli - Istanbul
Phone: +90 2123 679 220
www.amphenol.com.tr

United Kingdom

Amphenol Limited
Thanet Way, Whitstable
Kent, CT53JF
Phone +44 1227 773 200
www.amphenol.co.uk

USA

Amphenol-Tuchel Electronics /
Amphenol Sine Systems
44724 Morley Drive
48036 Clinton Township, MI
Phone +1 586 913 8630
www.amphenol.info

Amphenol Corporation
Corporate Headquarters
358 Hall Avenue
Wallingford, CT 06492
Phone +1 877 2674 366
Phone +1 203 2658 900
www.amphenol.com

More Amphenol companies can be
found here: www.amphenol.com



Important Notice

All technical data have been measured in a laboratory environment and can be different during practical usage of the product. Any product information is for descriptive usage only and not legally binding; particularly the information does not constitute or provide any legal guaranties ("Beschaffensgarantie" or "Haltbarkeitsgarantie").

We reserve the right to change the design due to improvement in quality, development or production requirements. This catalogue must not be used in any form or manner without our prior approval in writing (Copyright Law, Fair Trading Law, Civil Code).

Your engineering sales
representative:

X-ON Electronics

Largest Supplier of Electrical and Electronic Components

Click to view similar products for [Circular DIN Connectors](#) category:

Click to view products by [Amphenol](#) manufacturer:

Other Similar products are found below :

[75-190222-09G](#) [FRCIR030FP-36-10P-F80](#) [FRCIR030R-36-7P-F80](#) [FRCIR06F-20-15S-F80](#) [FRCIR06R-20-27S](#) [8R3006A18M0033](#) [PT05A-14-5SX](#) [GTC01A-22-28P](#) [PT05A1832SW](#) [PT05A2041SX](#) [GTC030-20-27PW-LC](#) [GTC030A-20-33S](#) [GTC06R20-22P-025-LC](#) [1210500311](#) [1210503216](#) [D38999/42FB35BN](#) [D38999/42FD05PN](#) [D38999/42FE35AN](#) [D38999/46WD35AN](#) [D38999/46WJ19BA](#) [D38999/46WJ19BN](#) [D38999/46WJ19SA-L/C](#) [D38999/46WJ19SN-L/C](#) [D38999/46WJ29BN](#) [D38999/46WJ35BA](#) [D38999/47WD35PB](#) [D38999/47WJ29SA](#) [MS3100R20-22S](#) [MS3100R20-22SW](#) [MS3100R20-27S](#) [MS3100R20-27SW](#) [MS3101R20-7S](#) [MS3102R18-1PZ](#) [MS310314S-5P](#) [MS3114F10-6P](#) [MS3116E8-4SW](#) [MS3122E10-6PW](#) [MS3456W28-21PZ-LC](#) [C18213N21](#) [CA06COME24-11PB](#) [CA06EW20-29PBF80](#) [CA06R22-14S](#) [CA3100E14S-9PB](#) [CA3100E16S-8PBF80](#) [CA3100E18-1SBF80A176](#) [CA3100E18-6PB](#) [CA3100E20-7SB-F80-A176](#) [CA3100E32-15PB](#) [CA3100E32-15SB](#) [CA3100E32-17PB](#)