

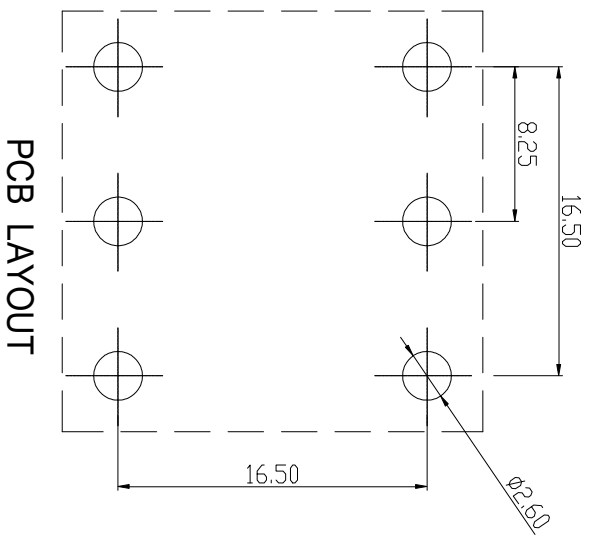
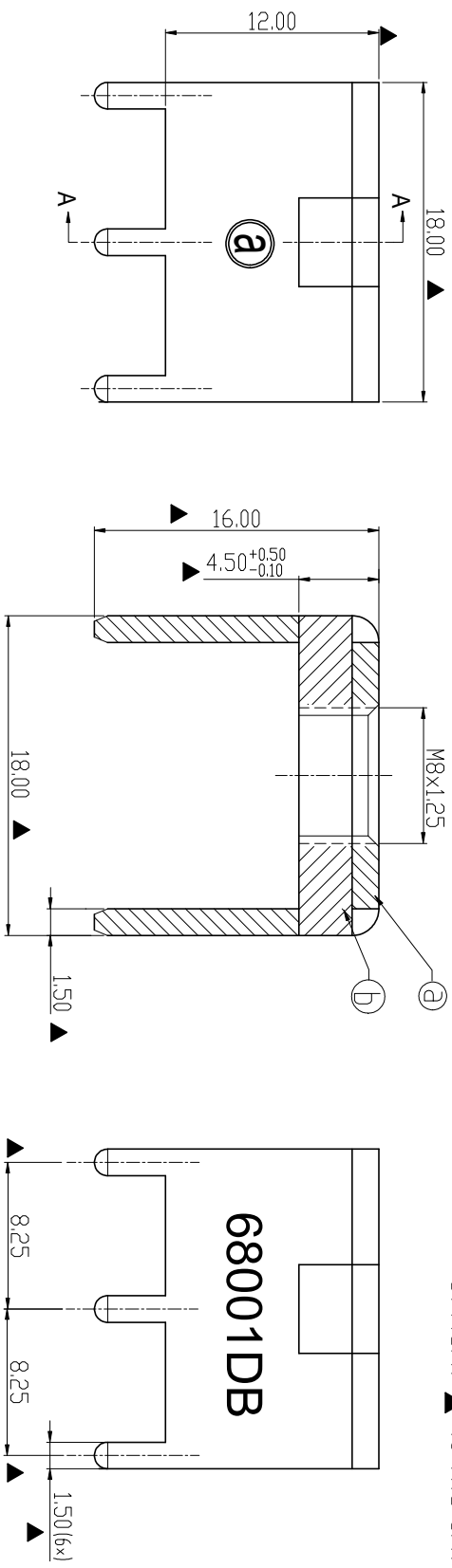
RoHS Compliant

Rev.	IGN	DATE	DESCRIPTION	APPROVER
A0		2023.10.18		

THIS IS CAD DRAWING, DO NOT REVISE MANUALLY!!!

Technical Specification:

1. Current: 70A.
2. Torque: 4.0 lbf.in.
3. Mark "▲" is the critical dimension.



ITEM	PART NAME	DESCRIPTION	Q'ty
①	Spacer	Steel , Matte Tin Plated	1PCS
②	terminal	Copper alloy, Matte Tin Plated	1PCS

Amphenol
ANYTEK

CUSTOMER COPY
ALL RIGHTS RESERVED. REPRODUCTION OR ISSUE TO THIRD PARTIES IN ANY FORM WHATSOEVER IS NOT PERMITTED WITHOUT WRITTEN AUTHORITY FROM THE PROPRIETOR. PROPERTY OF ANYTEK TECHNOLOGY CO., LTD

TITLE		AMT68001DB Stamped terminal		DWG NO.	8AMT0003	Tolerance
PART NO.	AMT0680001DB0000G	CUST NO.		UNIT:	mm	>30 ±0.60
APPROVED	CHECKED	DESIGNED	DRAWN	SCALE:	NONE	6-30 ±0.40
	Seamus 2023.10.17		Seamus 2023.10.17	REV:	A0	0-6 ±0.30
SHEET: 01/01				ANGLES	±1°	

PCB LAYOUT

SECTION A-A

68001DB

X-ON Electronics

Largest Supplier of Electrical and Electronic Components

Click to view similar products for [Terminals](#) category:

Click to view products by [Amphenol](#) manufacturer:

Other Similar products are found below :

[00-054007-01074-6](#) [00-054007-70206-1](#) [00-054007-70210-8](#) [00-054007-70217-7](#) [00-054007-70228-3](#) [00-054007-70256-6](#) [00-054007-70316-7](#) [00-054007-49560-4](#) [00-054007-70209-2](#) [00-054007-70231-3](#) [00-054007-70241-2](#) [00-054007-70242-9](#) [00-054007-70246-7](#) [00-054007-70263-4](#) [00-054007-70288-7](#) [00-054007-70290-0](#) [00-054007-70300-6](#) [00-054007-70304-4](#) [01-2900-1-04412](#) [0190160084](#) [0190350008](#) [600TS-10](#) [605601-1](#) [60617-1-C](#) [61314-6-C](#) [626-0194](#) [63-S](#) [M55155/079C01](#) [M55155/099B03](#) [M55155/109H01](#) [M55155/12XH05](#) [M55155/29XJ08](#) [M55155/30-6S](#) [M55155/30-9S](#) [M55155/30XI09](#) [M6-14RSX](#) [M86700006](#) [D18-110B-C](#) [D18-110B-M](#) [701-1936](#) [701-1955](#) [701-2003](#) [701-2007](#) [701-2013](#) [701-2018](#) [701-2069](#) [701-2077-60](#) [701-2315](#) [701-2430](#) [701-2480](#)